

# 令和5年度 入寮セレクション募集要項

おかやま山陽高等学校

## 1. 対象となる学科・コース

**男子寮『自律館』**: 機械科、自動車科、調理科、製菓科、普通科公務員コース、普通科音楽コース  
を第1志望とする男子生徒

**女子寮『白土寮』**: 機械科、自動車科、調理科、製菓科、普通科総合進学コース スポーツ進学系(空手道部・柔道部)、普通科公務員コース、普通科音楽コース、普通科スポーツコース(空手道部・柔道部)を第1志望とする女子生徒

## 2. 応募資格

令和5年3月中学校卒業見込者。

## 3. 選抜観点

- (1) 公共交通機関では、通学がいちじるしく困難な地域に居住していること。
- (2) 規則を守ることができ、自律的な寮生活を送ることができる生徒であること。
- (3) 他の寮生と協力し、協調性を持った集団生活ができる生徒であること。
- (4) 本校が対象としている学科・コースの勉強を強く望み、最後までやり遂げる気持ちを持っている生徒であること。
- (5) 保護者が本校の教育方針を理解・賛同し、学習・生活両面において指導に協力的であること。

## 4. 実施日程 (※受検は1回のみとする)

	実施日	申込期間
1回目	令和4年11月26日(土) [第3回オープンスクールの後]	令和4年11月4日(金) ~11月18日(金) (必着)
2回目	令和4年12月11日(日) [部活動セレクションの後]	令和4年11月21日(月) ~12月8日(木) (必着)

吹奏楽部セレクションを受検される方は、「吹奏楽部セレクション募集要項」に記載されている日程で受検してください。その際の提出書類は、吹奏楽部セレクションの必要書類と、①入寮セレクション推薦書と③入寮に向けてのアピールシートです。

## 5. 提出書類 [①入寮セレクション推薦書、②調査書、③入寮に向けてのアピールシート] について

- (1) ②調査書には、必要事項を記入してください。  
「その他の参考事項」欄は、転入や頭髪など補足事項や特記事項を記入してください。
- (2) ③入寮に向けてのアピールシートは、受検者本人が記入してください。  
(鉛筆で記入した後、コピーして提出してください。)
- (3) ①~③の必要書類を、中学校でまとめて提出してください。(受付確認の為、受領書を各中学校宛に送付します。)

## 6. 入学試験の出願について

	県外入試	県内入試	(1)セレクション適格者の通知を受けた場合は、岡山県外中学校の生徒は県外入試、岡山県内中学校の生徒は県内入試を「専願で受験」してください。(専願で受験しない場合、入寮セレクションの結果は無効となります。) (2)セレクションを欠席または不適格の場合でも、一般受験者と同様に、県外入試または、県内入試を受験(専願・併願)することができます。
エントリー期間	令和4年12月1日(木) ~令和5年1月4日(水)	令和4年12月1日(木) ~令和5年1月10日(火)	
出願期間	令和5年1月6日(金) ~1月11日(水)	令和5年1月13日(金) ~1月17日(火)	
試験日	令和5年1月13日(金)	令和5年1月26日(木)	
合格発表日	令和5年1月20日(金) (中学校長宛郵送)	令和5年2月3日(金) (中学校長宛郵送)	

## 7. その他

- (1) 本校に入学するまでの間に、寮生としてふさわしくない行為があった場合、入寮が取り消されることがあります。
- (2) 本校入学後、寮生としてふさわしくない行為があった場合、退寮していただくことがあります。

# 男子寮『自律館』入寮セレクション実施要項

おかやま山陽高等学校

## 1. 対象となる学科・コース

機械科、自動車科、調理科、製菓科、普通科音楽コース、普通科公務員コースを第1志望とする男子生徒

## 2. 応募について（2回実施：受検は1回のみとする）

(1) 申込期間：1回目…令和4年11月4日(金)～11月18日(金)（必着）

2回目…令和4年11月21日(月)～12月8日(木)（必着）

(2) 提出書類：①入寮セレクション推薦書、②調査書、③入寮に向けてのアピールシート（受検者本人記入）

※吹奏楽部セレクションの受検者が、入寮セレクションを同日に希望する場合、吹奏楽部セレクションの必要書類と、①入寮セレクション推薦書、③入寮に向けてのアピールシートを一緒に提出してください。

（②調査書は、吹奏楽部セレクションのものを使用します。）

(3) 提出方法：書類に必要事項を中学校でご記入の上、申込み締切日までに本校へ郵送してください。

〒719-0252 岡山県浅口市鴨方町六条院中 2069

おかやま山陽高等学校 入試事務局

## 3. 実施について

(1) 会場：おかやま山陽高等学校

(2) 実施日：1回目…令和4年11月26日(土) [第3回オープンスクールの後]

2回目…令和4年12月11日(日) [部活動セレクションの後]

(3) 受付時間(両日とも)：13:30～

(4) 面接(両日とも)：14:00～

※吹奏楽部セレクションと同日に入寮セレクションを受検される方は、原則として吹奏楽部セレクションの終了後に入寮セレクションを受検してください。

## 4. 実施内容

面接：生徒・保護者

面接につきましては、保護者を含めた「三者面談」を実施いたします。

## 5. お問い合わせ

おかやま山陽高校 入試広報課

TEL：0865-44-3100 FAX：0865-44-6626

E-mail：info@okayama-sanyo-hs.ed.jp

## 6. セレクション結果発表

1回目：令和4年11月30日(水)

2回目：令和4年12月13日(火)

中学校長宛に郵送します（電話でのお問い合わせには応じられません）

## ◎男子寮『自律館』

### (1)所在地

〒719-0252 岡山県浅口市鴨方町六条院中 2069 おかやま山陽高等学校 (校内)

### (2)部屋の定員

1室4名 (6部屋)

### (3)寮費について

入寮費：10,000円 (入寮時)

寮費：15,000円/月

食費：13,200円/月 (月～金の夕食のみ)

共益費：5,000円/月

光熱費：各自負担

### (4)設備

各部屋 (エアコン、ベッド、机)

共同利用 (冷蔵庫、電子レンジ、大型液晶テレビ、洗濯機、バス、トイレ)

### (5)サポート

本校の教員が寮監をしています

### (6)寮生活の目的

- ・規則を守り、自律的な生活を送ることができる生徒を育てる
- ・他の寮生と協力し、協調性のある生徒を育てる
- ・自分の将来を考え、目標に向かって最後までやり遂げる気持ちを持つ生徒を育てる



## ※入寮説明会・寮見学会について

入寮についての説明会と寮の見学会を、次の日程で実施します。

入寮をご希望の方は、入寮セレクションを受検される前に、ぜひご参加ください。事前の申し込みは不要です。

第1回説明会 令和4年8月21日(日)13:00～(予定) (第2回オープンスクール2日目終了後)

第2回説明会 令和4年10月9日(日)13:00～(予定) (一日体験入学2日目終了後)

※新型コロナウイルス感染症等の状況により日程等が変更になる場合があります。

# 女子寮『白土寮』入寮セレクション実施要項

おかやま山陽高等学校

## 1. 対象となる学科・コース

機械科、自動車科、調理科、製菓科、普通科総合進学コース スポーツ進学系(空手道部・柔道部)、普通科公務員コース、普通科音楽コース、普通科スポーツコース(空手道部・柔道部)を第1志望とする女子生徒

## 2. 応募について(2回実施:受検は1回のみとする)

(1)申込期間:1回目…令和4年11月4日(金)~11月18日(金) (必着)

2回目…令和4年11月21日(月)~12月8日(木) (必着)

(2)提出書類:①入寮セレクション推薦書、②調査書、③入寮に向けてのアピールシート(受検者本人記入)

※運動部(空手道部・柔道部)セレクション、または吹奏楽部セレクションの受検者が、入寮セレクションを同日に受ける場合、運動部(空手道部・柔道部)セレクション、または吹奏楽部セレクションの必要書類と、①入寮セレクション推薦書、③入寮に向けてのアピールシートを一緒に提出してください。

(②調査書は、運動部(空手道部・柔道部)セレクション、または吹奏楽部セレクションのものを使用します。)

(3)提出方法:書類に必要事項を中学校でご記入の上、申込み締切日までに本校へ郵送してください。

〒719-0252 岡山県浅口市鴨方町六条院中 2069

おかやま山陽高等学校 入試事務局

## 3. 実施について

(1)会場:おかやま山陽高等学校

(2)実施日:1回目…令和4年11月26日(土) [第3回オープンスクールの後]

2回目…令和4年12月11日(日) [部活動セレクションの後]

(3)受付時間(両日とも):13:30~

(4)面接(両日とも):14:00~

※吹奏楽部セレクションと同日に入寮セレクションを受検される方は、原則として吹奏楽部セレクションの終了後に入寮セレクションを受検してください。

## 4. 実施内容

面接:生徒・保護者

面接につきましては、保護者を含めた「三者面談」を実施いたします。

## 5. お問い合わせ

おかやま山陽高校 入試広報課

TEL:0865-44-3100 FAX:0865-44-6626

E-mail:info@okayama-sanyo-hs.ed.jp

## 6. セレクション結果発表

1回目:令和4年11月30日(水)

2回目:令和4年12月13日(火)

中学校長宛に郵送します(電話でのお問い合わせには応じられません)

## ◎女子寮『白土寮』

### (1)所在地

〒719-0252 岡山県浅口市鴨方町六条院中 1891-1

### (2)部屋の定員

1室1名（39部屋）

※寮生が多い場合、姉妹などで2人1部屋の場合もあります。

### (3)寮費について

寮 費：25,000円/月

食 費：13,200円/月（月～金の夕食のみ）

水道代：無料

電気代：各自負担

（それぞれの使用状況で異なりますが、夏4,000円/月程度、その他の季節で2,000円/月程度）

### (4)設備

各部屋（エアコン、ベッド、机、冷蔵庫、バス・トイレ）

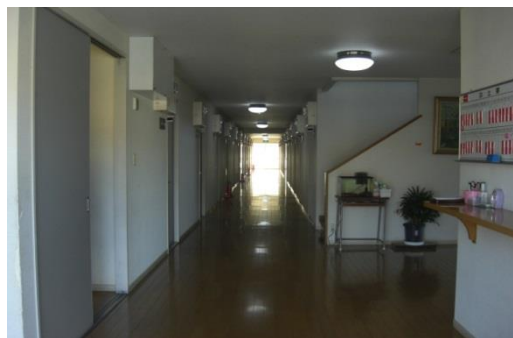
共同利用（電子レンジ、大型液晶テレビ、洗濯機）

### (5)サポート

寮監2名が交替で宿直しています

### (6)寮生活の目的

- ・規則を守り、自律的な生活を送ることができる生徒を育てる
- ・他の寮生と協力し、協調性のある生徒を育てる
- ・自分の将来を考え、目標に向かって最後までやり遂げる気持ちを持つ生徒を育てる



## ※入寮説明会・寮見学会について

入寮についての説明会と寮の見学会を、次の日程で実施します。

入寮をご希望の方は、入寮セレクションを受検される前に、ぜひご参加ください。事前の申し込みは不要です。

第1回説明会 令和4年8月21日(日)13:00～(予定) (第2回オープンスクール2日目終了後)

第2回説明会 令和4年10月9日(日)13:00～(予定) (一日体験入学2日目終了後)

※新型コロナウイルス感染症等の状況により日程等が変更になる場合があります。

男子寮・女子寮

いずれかに○

① 入寮セレクション推薦書

令和 年 月 日

おかやま山陽高等学校長 殿

学 校 名 \_\_\_\_\_

校 長 名 \_\_\_\_\_ 印

住 所 〒 \_\_\_\_\_

T E L \_\_\_\_\_

次の者は、入寮の適格者として認め、推薦いたします。

ふ り が な	
生 徒 氏 名	

志望する学科・コース

科	コース
---	-----

推薦理由

記載責任者 \_\_\_\_\_ 印


## ② 調 査 書

中学校名 \_\_\_\_\_

ふりがな		男 女	生年月日	平成 年 月 日
生徒氏名				
保護者氏名		緊急連絡先		
現住所	〒 _____			
	_____			
	電話 _____			

### 学習の記録 (分母に段階を記入)

	国語	社会	数学	理科	音楽	美術	保健 体育	技術 家庭	外国語
第1学年	/	/	/	/	/	/	/	/	/
第2学年	/	/	/	/	/	/	/	/	/
第3学年	/	/	/	/	/	/	/	/	/
	欠席	遅刻	早退	理由					
第1学年									
第2学年									
第3学年									

その他の参考事項

記載責任者

印

※第3学年の学習の記録・欠席・遅刻・早退については第1学期までとする。

入寮セレクションの希望日に○をしてください。

① 令和4年11月26日(土)

② 令和4年12月11日(日)

